

# INDUSTRIE 4.0 : OPPORTUNITÉS ET ENJEUX

## POURQUOI PRENDRE LE VIRAGE DE L'INDUSTRIE 4.0 ?



Pour améliorer l'efficacité de la production et des opérations de maintenance

Pour diminuer les coûts de production

Pour réduire la pénibilité et les Troubles Musculo-Squelettiques (TMS) aux postes de travail

Pour améliorer la qualité et la personnalisation des produits

Pour gagner le pari de la compétitivité et de la relocalisation

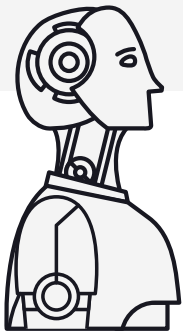


DANS LE CADRE DU  
PLAN DE RELANCE :

# 7 300

entreprises ont déjà déposé une demande de subvention pour l'achat d'équipements pour l'industrie du futur.

Source : Gouvernement - France Relance



« L'INDUSTRIE 4.0 CONCERNE DE  
NOMBREUX SECTEURS ! »

Le virage 4.0 s'applique par exemple aussi bien au secteur des transports qu'à celui de la santé ou de la logistique.

## 95 %

des dirigeants sont confiants face aux impacts de l'industrie 4.0 sur leur activité

Source : Etude Mazars 2018

## 61 %

des entreprises se déclarent prêtes à mettre en œuvre des applications collaboratives robotisées

Source : Apave

## QUELS ÉQUIPEMENTS POUR L'INDUSTRIE 4.0 ? QUELQUES EXEMPLES

COBOT

ROBOT  
(95% DU PARC ACTUEL)

VÉHICULES AUTONOMES

EQUIPEMENTS EN RÉALITÉ VIRTUELLE

EXOSQUELETES



### La différence entre robot - cobot

Cobot est une contraction de Collaborative Robot.

- Dans le cas des **robots**, il y a une **séparation homme - machine**, donc une enceinte de protection sécurisée.
- Dans le cas des **cobots**, il y a une **interaction homme - machine**, donc il n'y a pas d'enceinte de protection

## NOS CONSEILS POUR RÉUSSIR VOTRE PROJET INDUSTRIE 4.0

Mettre en place une gestion de projet pour sécuriser chaque étape et en maîtriser toutes les dimensions humaine, organisationnelle et technique :

# 1

Prendre en compte la conduite du changement et intégrer le facteur humain

# 2

Evaluer et maîtriser les impacts sur l'organisation et la gestion des flux

# 3

Garantir la maîtrise et la sécurité technique des nouveaux équipements

# 4

Evaluer pour prévenir les risques professionnels liés à l'utilisation des nouveaux équipements



Nos experts sont là pour vous accompagner.  
Rendez-vous sur [www.apave.com](http://www.apave.com)