

ESSAIS, EXPERTISE ET INGÉNIERIE : LAISSEZ VOUS ACCOMPAGNER



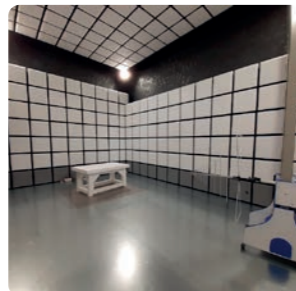
SOPEMEA, filiale du Groupe **APAVE**, est spécialisée dans la qualification d'équipements.

Depuis plus de 70 ans, **SOPEMEA** propose à ses clients une gamme complète de services d'études (simulation numérique) et d'essais pour tester tout type de matériels et d'équipements dans les domaines mécaniques, climatiques, électriques, hydrauliques et de la compatibilité électromagnétique, marquage CE et mesures sur site.

SOPEMEA couvre les marchés de l'Aéronautique, du Spatial, de la Défense, du Ferroviaire, de l'Énergie et du Nucléaire, de l'Automobile, du Médical, des équipements industriels grand public et des objets connectés. Les laboratoires français de **SOPEMEA** sont agréés **CIR**, **CII** et accrédités **COFRAC** en France et **UKAS** au Royaume-Uni.

SOPEMEA propose une gamme de prestations pour vous accompagner :

ESSAIS ENVIRONNEMENT MÉCANIQUE, CLIMATIQUE ET CEM

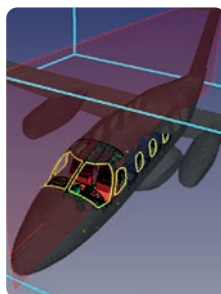
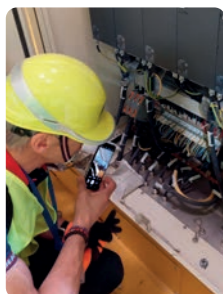


EXPERTISE ET ÉTUDE

SIMULATION NUMÉRIQUE

FORMATION

MAINTENANCE



INSCRIPTIONS

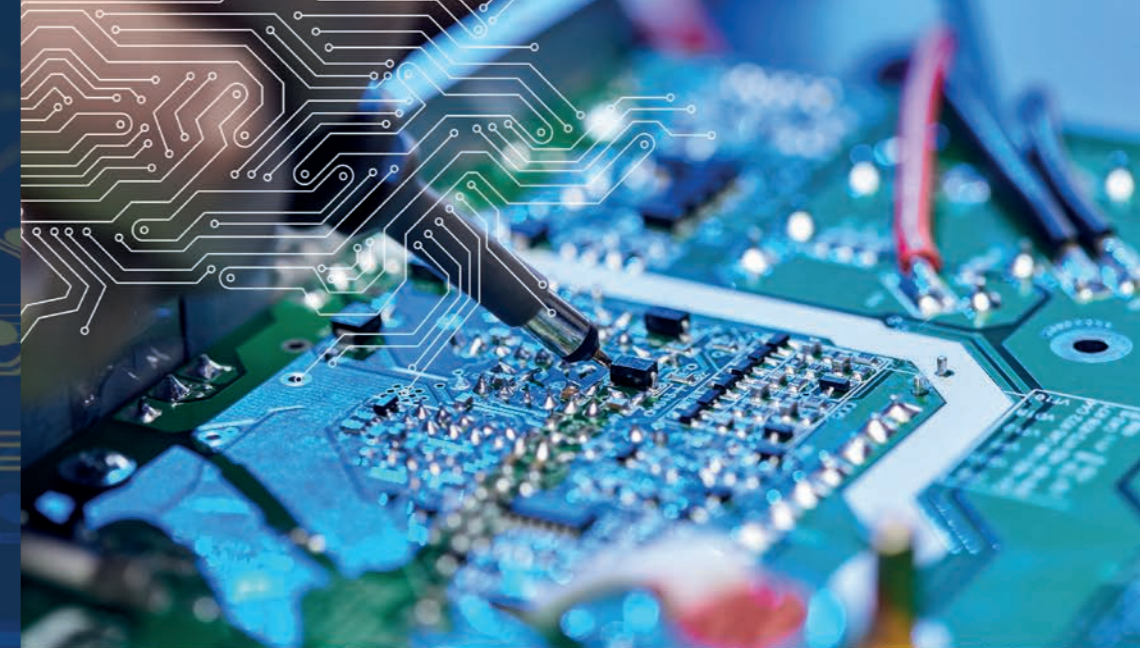
AEMC

86, rue de la Liberté - 38180 Seyssins
Tél. : +33 (0)4 76 49 76 76 - Contact : mail@aemc.fr

Bulletin d'inscription téléchargeable sur www.aemc.fr



epcem 01 79 41 23 33



FORMATIONS : CEM, ESSAIS D'ENVIRONNEMENT, NORMES



Depuis bientôt 35 ans, **AEMC** forme et conseille les entreprises dans tous les métiers de l'industrie électrique et électronique. Référent dans le domaine de la Compatibilité Electromagnétique (CEM), AEMC est l'organisme de formation de **SOPEMEA**, filiale Essais et Mesures du groupe APAVE spécialisée en accompagnement à la qualification et les essais en environnement.

AEMC et SOPEMEA vous proposent :

- Des formations par métier pour parler le langage de chacun et répondre de façon optimale aux problèmes concrets de tous les stagiaires.
- Des formations dispensées par des intervenants professionnels expérimentés qui sauront répondre à vos problématiques.
- Un ensemble de modules de formation basés sur une approche pratique qui utilise des démonstrations ou les moyens d'essais de nos laboratoires.
- Nos formations Inter Entreprises sont accessibles aux personnes à mobilité réduite, sauf site de Lyon.

Pour tout complément d'informations, contactez notre référent handicap dédié Formation à l'adresse mail suivante : mail@aemc.fr

Formation Intra Entreprises :

Toutes nos formations Intra Entreprises peuvent être proposées en présentiel ou distanciel :

- Programme adapté à votre besoin.
- Maîtrise du calendrier avec possibilité de répartir la formation en plusieurs sessions.

Certaines formations sont proposées uniquement en INTRA (le programme et le nombre de jours peuvent être adaptés) :

INTÉGRATION ET CÂBLAGE CEM D'UN ÉQUIPEMENT – 3 JOURS

Le but de cette formation est de :

- Prendre connaissance des exigences réglementaires pour le marquage CE
- Apprendre à identifier les risques CEM de la machine
- Pouvoir identifier les principales sources de perturbation
- Savoir reconnaître et comprendre les mécanismes de couplage mis en jeu
- Maîtriser les méthodes de protection adaptées et leurs mises en œuvre industrielles
- Savoir adopter une démarche pour la résolution de problèmes CEM

CEM APPLIQUÉE AU FERROVIAIRE – 3 JOURS

Le but de cette formation est de :

- Apprendre à identifier les risques CEM pour un système ou une installation
- Pouvoir identifier les principales sources de perturbation
- Savoir reconnaître et comprendre les mécanismes de couplage mis en jeu
- Maîtriser les méthodes de protection adaptées, leurs mises en œuvre industrielles et vérifier leur efficacité
- Pouvoir prendre en compte les exigences réglementaires liées à l'exposition humaine aux champs électromagnétiques
- Maîtriser les risques de la cohabitation de 2 systèmes de communication HF.

CEM DES RADIOCOMMUNICATIONS – 4 JOURS

Objectifs :

À l'issue de cette formation, le stagiaire sera capable de maîtriser les principes d'une transmission radioélectrique et les diverses causes de brouillage ou de désensibilisation. Il saura protéger un système radio (filtrage, isolation, multiplexage, protection foudre).

Le but de cette formation est de :

- D'appréhender les principes de base d'une transmission radioélectrique
- Comprendre les principaux modèles de propagation, du fading et du niveau de bruit radioélectrique en pied d'antenne
- Savoir effectuer des mesures radiofréquences (bruits radioélectriques, harmoniques, produits d'intermodulation active ou passive...)
- Savoir appliquer la méthode d'analyse et d'évaluation chiffrée d'une liaison radio
- Etre capable de trouver des solutions pratiques à différents problèmes : blocage, désensibilisation, RNE, intermodulations, protection foudre...

Programme à définir sur demande : mail@aemc.fr ou **04 76 49 76 76**

CALENDRIER DES FORMATIONS AEMC 2024

Bulletin d'inscription téléchargeable sur www.aemc.fr

TITRE DES STAGES	N. jours	Web Classe Prix HT	Présentiel Prix HT	Dates
GÉNÉRALITÉS				
Introduction à la CEM - NOUVEAU PROGRAMME	3		1 720 €	Du 09 au 11/04 - Lyon Du 11 au 13/06 - Paris Du 26 au 28/11 - Paris
Marquage CE	1	660 €		Web Classe : 08/10
CONCEPTION				
Blindage des équipements	2		1 280 €	Du 05 au 06/11 - Paris
CEM en Aéronautique	3		1 720 €	Du 19 au 21/11 - Toulouse
CEM des automobiles	3		1 720 €	Du 08 au 10/10 - Paris
Conception CEM des équipements	4		2 250 €	Du 04 au 07/06 - Grenoble Du 19 au 22/11 - Paris
Perfectionnement CEM : composants et cartes électroniques	3		1 810 €	Du 17 au 19/12 - Paris
Perfectionnement CEM : protections et câblage	2		1 340 €	Du 19 au 20/11 - Paris
Intégrité du signal	4		2 360 €	Du 1 ^{er} au 04/10 - Paris
Investigation et mise au point CEM	3		1 720 €	Du 24 au 26/09 - Paris
Tracé des cartes électroniques	3		1 720 €	Du 17 au 19/12 - Paris
INSTALLATION				
CEM des mesures physiques	3		1 720 €	Du 10 au 12/12 - Paris
Exposition humaine aux champs électromagnétiques	2		1 280 €	Du 25 au 26/06 - Paris
CEM des systèmes et installations	4		2 250 €	Du 18 au 21/06 - Paris Du 1 ^{er} au 04/10 - Grenoble Du 03 au 06/12 - Paris
Sensibilisation au risque ESD dans l'industrie électronique - NOUVEAU	0,5		400 €	Le 11/10 (matin) - Paris
Maîtrise du risque ESD dans l'industrie - NOUVEAU	1		820 €	Le 07/11 - Paris
Protection foudre des installations industrielles et tertiaires	2		1 280 €	Du 15 au 16/10 - Paris
SIMULATION				
Simulation CEM 3D - NOUVEAU	2		1 340 €	Du 18 au 19/09 - Paris
SPICE & CEM	4		2 360 €	Du 08 au 11/10 - Paris
MESURES CEM				
Mesures CEM civiles	3		1 720 €	Du 24 au 26/09 - Paris
Mesures CEM aéronautiques et militaires	3		1 720 €	Du 26 au 28/03 - Toulouse Du 05 au 07/11 - Paris
Difficultés de mesure CEM	3		1 810 €	Du 10 au 12/12 - Paris
Contrôles des chaînes de mesures CEM & incertitudes	3		1 810 €	Du 26 au 28/11 - Paris
RADIOCOM				
Intégration de solutions radiofréquences	3		1 810 €	Du 26 au 28/11 - Grenoble
CONVERTISSEURS				
CEM des convertisseurs	4		2 360 €	Du 03 au 06/12 - Paris

CALENDRIER DES FORMATIONS SOPEMEA 2024

Bulletin d'inscription téléchargeable sur www.aemc.fr

TITRE DES STAGES	N. jours	Présentiel Prix HT	Dates
GÉNÉRALITÉS : ESSAIS D'ENVIRONNEMENT			
SOP0501 - Encadrez et suivez vos essais mécanique, climatique et CEM	2	1 730 €	Du 10 au 11/12 - Vélizy
ESSAIS MÉCANIQUES			
SOP0502 - Les fondamentaux en calcul dynamique de structure	2	1 560 €	Du 02 au 03/10 - Vélizy
SOP0503 - Les fondamentaux des essais de vibration	3	2 190 €	Du 19 au 21/03 - Vélizy Du 15 au 17/10 - Vélizy
SOP0504 - Les fondamentaux des essais climatiques	2	1 560 €	Du 20 au 21/11 - Vélizy
SOP0801 - Les fondamentaux en séisme	2	1 960 €	Du 26 au 27/03 - Vélizy Du 25 au 26/06 - Vélizy Du 26 au 27/11 - Vélizy

Remarques concernant les conditions d'accès à nos locaux

Compte tenu de certaines de ses activités réalisées dans le domaine de la défense, la Société SOPEMEA est un établissement à accès réglementé.

De ce fait, afin de pénétrer dans ses locaux, toute personne ne faisant pas partie de la Société doit impérativement être en possession d'une pièce justifiant de son identité en cours de validité si elle est ressortissante d'un pays de la communauté européenne.

Pour les visiteurs non ressortissants de la communauté européenne, une autorisation préalable doit être demandée à nos autorités de tutelles. Cette demande, accompagnée d'une copie de passeport en cours de validité doit être formulée un mois minimum avant la date de la visite par l'intéressé auprès de SOPEMEA.

(Nota : une demande d'accès n'implique pas systématiquement que l'autorisation soit délivrée par nos autorités de tutelle)